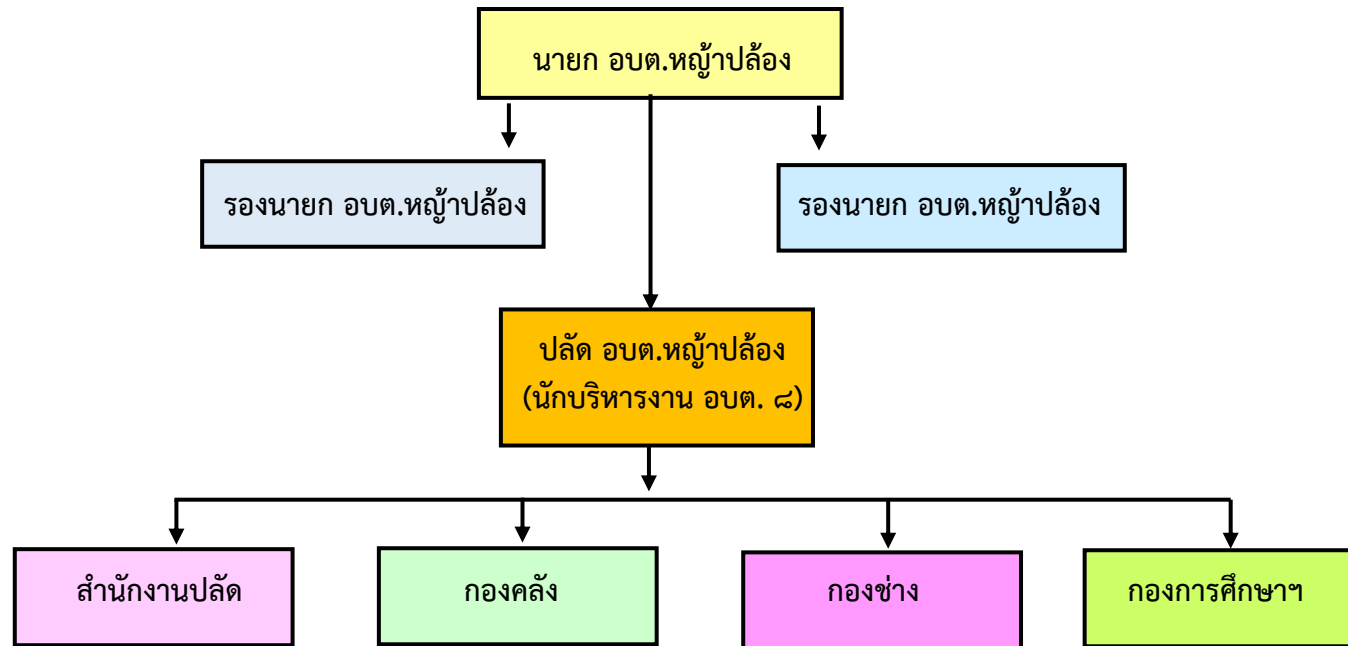


โครงสร้างการบริหารงานองค์การบริหารส่วนตำบลห้วยปลีอง



- | | | | |
|---|---|--|---|
| <ul style="list-style-type: none"> - งานบริหารทั่วไป - งานนโยบายและแผน - งานกฎหมายและคดี - งานป้องกันและบรรเทาสาธารณภัย - งานกิจการสภา - งานด้านสวัสดิการสังคมเกี่ยวกับการสงเคราะห์ | <ul style="list-style-type: none"> - งานการเงิน - งานบัญชี - งานจัดเก็บรายได้ - งานทะเบียนทรัพย์สินและพัสดุ | <ul style="list-style-type: none"> - งานก่อสร้าง - งานออกแบบและควบคุมอาคาร - งานสาธารณสุขโรค - งานผังเมือง | <ul style="list-style-type: none"> - งานบริหารการศึกษา - งานส่งเสริมกิจการโรงเรียน - งานฝ่ายศูนย์พัฒนาเด็กเล็ก |
|---|---|--|---|

โครงสร้างส่วนราชการ องค์การบริหารส่วนตำบลหญ้าปล้อง

ปลัดองค์การบริหารส่วนตำบล
(นักบริหารงาน อบต.๘)

สำนักงานปลัด
(นักบริหารงานทั่วไป ๖)

- งานบริหารทั่วไป
- งานนโยบายและแผน
- งานกฎหมายและคดี
- งานป้องกันและบรรเทาสาธารณภัย
- งานกิจการสภา
- งานด้านสวัสดิการสังคมเกี่ยวกับการสงเคราะห์
- งานด้านส่งเสริมการเกษตร

กองคลัง
(นักบริหารงานคลัง ๗)

- งานการเงิน
- งานบัญชี
- งานจัดเก็บรายได้
- งานทะเบียนทรัพย์สินและพัสดุ

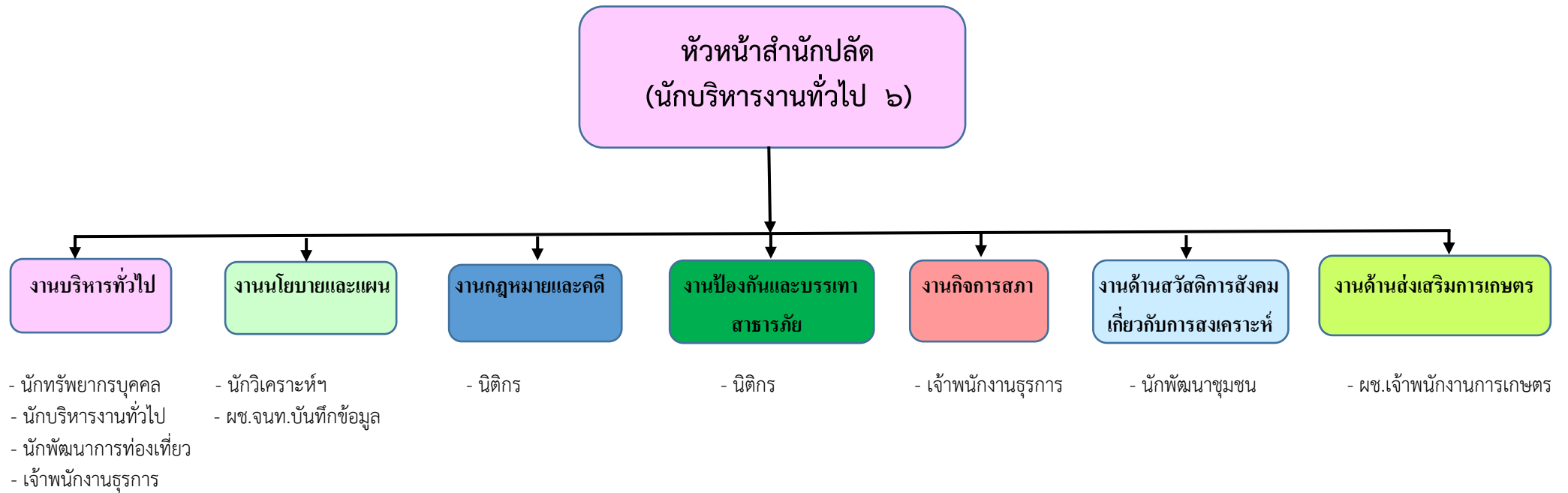
กองช่าง
(นักบริหารงานช่าง ๗)

- งานก่อสร้าง
- งานออกแบบและควบคุมอาคาร
- งานสาธารณูปโภค
- งานผังเมือง

กองการศึกษา ศาสนาและวัฒนธรรม
(นักบริหารการศึกษา ๖)

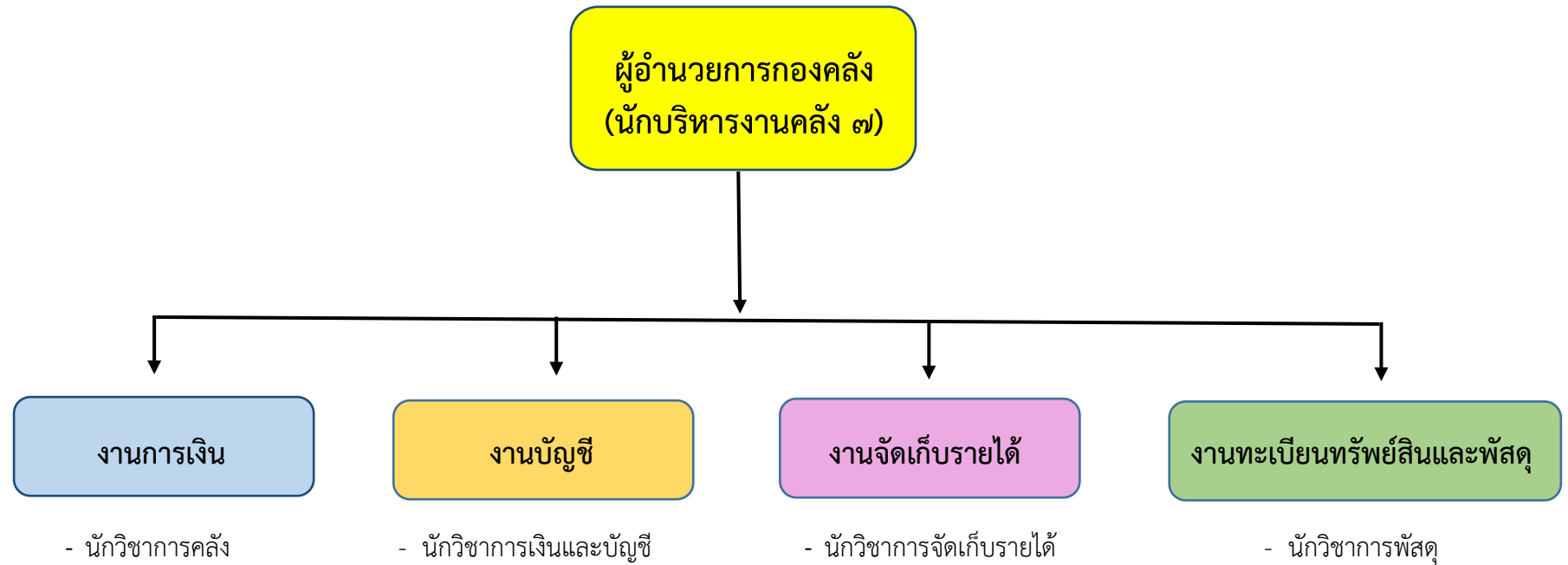
- งานบริหารการศึกษา
- งานส่งเสริมกิจการโรงเรียน
- งานฝ่ายศูนย์พัฒนาเด็กเล็ก

โครงสร้างของสำนักงานปลัด



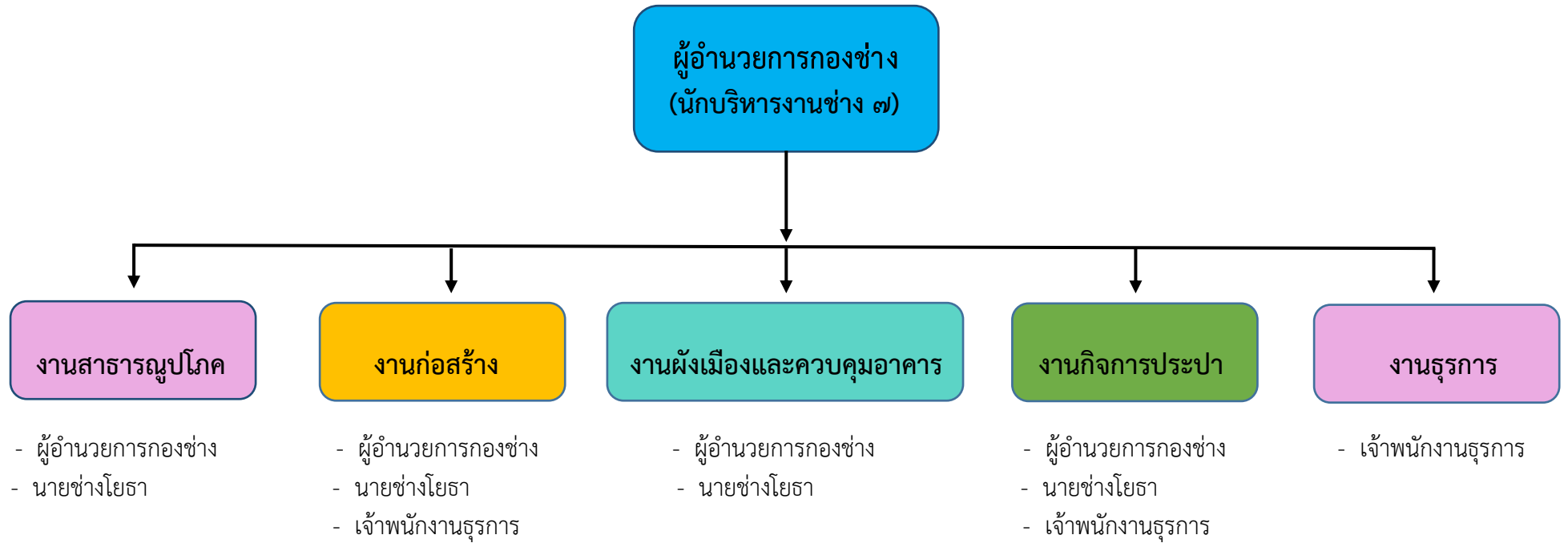
ระดับ	๗	๗ ๖	๖	๖ ๖	๕	๔	๓	๒	๑	ลูกจ้างประจำ	ภารกิจ	ทั่วไป
จำนวน	-	-	๑	๔	๑	๒	-	-	-	-	๑	-

โครงสร้างกองคลัง



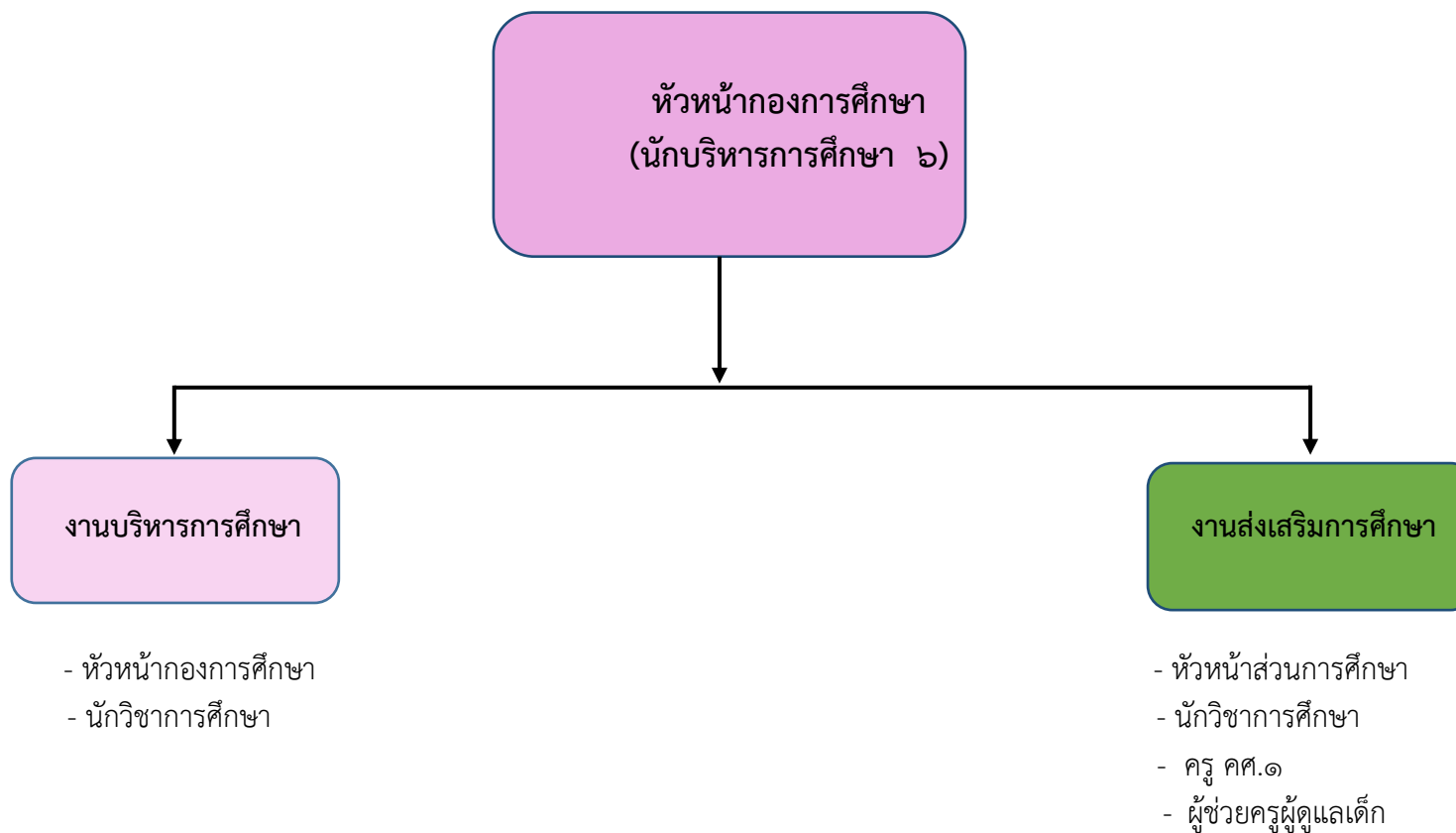
ระดับ	๗	๗ ๖	๖	๖ ๖	๕	๔	๓	๒	๑	ลูกจ้างประจำ	ภารกิจ	ทั่วไป
จำนวน	๑	-	-	๑	๓	-	-	-	-	-	-	-

โครงสร้างกองช่าง



ระดับ	๗	๗ ๖	๖	๖ ๖	๕	๔	๓	๒	๑	ลูกจ้างประจำ	ภารกิจ	ทั่วไป
จำนวน	๑	-	-	-	-	๑	-	๑	-	-	-	-

โครงสร้างกองการศึกษา ศาสนา และวัฒนธรรม



ระดับ	๗	๗ ๖	๖	๖ ๖	๕	๔	๓	๒	ครู คศ.๑	ลูกจ้างประจำ	ภารกิจ	ทั่วไป
จำนวน	-	-	๑	-	-	๑	-	-	๓	-	๒	-